

KATHERINE ROUMANOFF

TEXTILES INTIMES ET INTÉRIEURS



Exposition du 13 février au 1er mars 2026
Tous les jours (sauf lundi),
de 14h30 à 18h30.
Entrée libre et gratuite

MÉMO DE L'EXPO

L'exposition s'étend sur 1 200M2
180 oeuvres sont présentées
sur 10 espaces

Portraits textiles
– périodes, figures et transformations

Premières explorations
– recherches, balbutiements, ébauches
(1993–1998)

Costumes de théâtre
– le tissu devient langage (1998–2015)

Femmes oppressées & Femmes épinglées
– (2025)

La pièce hypnotique
– Corps psychiques & Portraits
éclaboussés

Toiles-sculptures
– le grand bazar intérieur (2022)

Les Amoureux
– figurines suspendues (2025/26)

Illustrations et romans graphiques
(2014–2020)

L'atelier – au cœur du geste

Dim Dam Doum
– univers de l'enfance

Les petits formats
– commencer une collection



PORTRAITS TEXTILES

Le tissu devient langage.
Découpé, assemblé, réemployé,
il garde la mémoire des vies
qu'il a traversées.

Les figures apparaissent comme
des présences.
Elles parlent d'enfance, de blessures,
de réparation et de lien.

Katherine Roumanoff cherche la
vérité émotionnelle des paysages
intérieurs,
là où tout se joue.



L'annonce de l'oiseau – 2024
Assemblages textiles et techniques mixtes
60x84cm



Les deux amies – 2025

Extrait de l'oeuvre

Assemblages textiles et techniques mixtes

120x80 cm



Le poète - 2026

Assemblages textiles et techniques mixtes

60x84cm



Le Jardin la nuit - 2024
Assemblages textiles et techniques mixtes
40x60cm




L'oiseau et le vent- 2024

Extrait de l'oeuvre

Assemblages textiles et techniques mixtes

84x60cm



*“L’artiste manipule le tissu à la fois
comme couleur et comme matériau,
créant une surface tactile et picturale. »*

— Ainhoa Fernández
curatrice et journaliste

*« Il y a chez elle une lumière et une grâce
singulières.*

*Avec quelques gestes et des tissus,
elle retisse nos vies sans masquer
la cruauté du temps qui passe. »*

— Alain Vircondelet
historien de l’art

ORIGINES

Avant les portraits textiles,
il y a la couleur, le rythme, les
formes.

Des papiers découpés, des visages
dessinés, des expériences multiples.

Peu à peu, le tissu s'impose.
Le costume devient personnage, puis
présence intérieure.

Les chutes d'étoffe donnent naissance
aux premiers visages.



La Reine Margot - 1994
Pastel sec sur toile de lin
40x70 cm



Présentation de quelques
costumes réalisés pour le théâtre
avec de magnifiques tissus d'ameublement.

Les chutes des tissus deviennent
la matière première de l'artiste.

Le Bourgeois Gentilhomme
Molière



Le désespoir de la couturière - 2002
Assemblage textiles
60x80cm

FEMMES OPPRESSÉES FEMMES ÉPINGLÉES

Des existences contenues,
empêchées, silencieuses.

Les corps gardent la trace
de contraintes invisibles.

Certaines figures résistent.
Quelque chose persiste, malgré tout.



Opressed woman -2025
Femmes opprimées sous vide
30x40 cm



Avec enfant - 2025

Portrait textile en volume,
mis sous vide puis libéré
et installé dans un décor textile.

42x52 cm



Amande - 2025

Portrait textile en volume,
mis sous vide puis libéré
et installé dans un décor textile.

42x52 cm

LA PIÈCE HYPNOTIQUE

Pensées, sensations et souvenirs
affleurent à la surface textile.

La peinture traverse le tissu comme
une émotion traverse le corps.
Les éclaboussures ressemblent à des
surgissements.

Quelque chose remonte à la surface.
qui ne passe pas par les mots.

Séance de slow-art
pratique hypnotique
Les dimanches à 16h
sans réservation



Stupeurs et tremblements – 2015

Série : les toiles éclaboussées

Assemblages textiles et techniques mixtes

59x79,5 cm





La conquête du Moi - 2022
 Série : les corps psychiques
 Assemblages textiles et écritures sur toile de lin
 50x50 cm

TOILES- SCULPTURES

Objets abandonnés,
fragments du quotidien,
restes accumulés.

Tout se mêle jusqu'à faire apparaître
des présences.

Un monde intérieur saturé se révèle.
Ce que l'on voudrait oublier
continue d'exister.





LA DAME BLANCHE - 2021

Objets trouvés, emballages plastiques,
objets divers, peinture acrylique,
vernis satiné.

75 x 115x 9 cm

FIGURE SUSPENDUE

Les Amoureux

Deux figurines élancées se rejoignent
dans l'espace.

La matière industrielle devient peau
sensible.

L'œuvre parle de lien, de rencontre,
de réparation.

L'amour apparaît comme une force
fragile et vivante.



Figurines en cours d'installation - 2026
Bâches textiles - récupération
Longueur 5 mètres - Partenaire : Sofareb

DIM DAM DOUM

Un univers d'enfance,
doux et attentif.

Apprendre à ressentir, partager,
comprendre.

La douceur est très présente dans
l'oeuvre de cette artiste qui travaille
le tissus sous toutes ses formes.



ILLUSTRATIONS ET ROMANS GRAPHIQUES

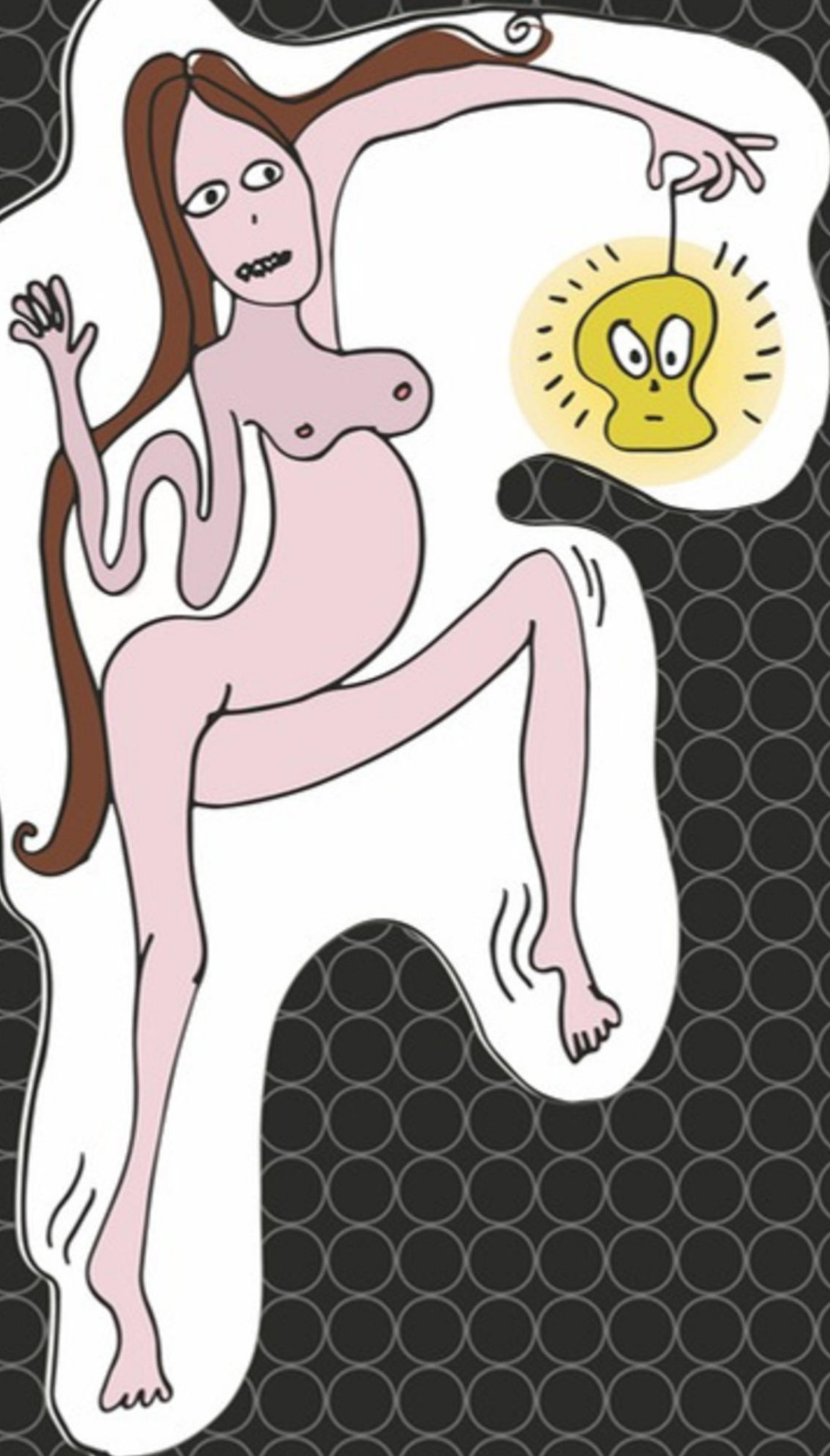
Le corps devient sensation.

Lignes étirées, figures irréelles,
émotions visibles.

Le dessin capte ce qui ne passe pas
par les mots.

Série de dessins personnels
sur l'introspection

Tu trembles carcasse, si tu savais
où j'allais te mener ...



De l'ombre à la lumière
Illustration extraite du Journal
d'une hypnothérapeute de K.R.
paru chez Eyrolles 2016



L'ATELIER

Reconstitution de l'atelier de l'artiste.

Tissus, ciseaux, fragments, essais.

Le geste précède l'image.

L'œuvre naît lentement,
dans la répétition et l'attention.

L'artiste est présente
les après-midi et sur rendez-vous.

k.roumanoff@gmail.com



L'artiste dans son atelier - 2026
situé à proximité d'Angers (49)

© Musées d'Angers, David Riou

PETITS FORMATS

Des portraits à échelle intime.
Une rencontre proche, silencieuse.

Chaque visage invite à s'arrêter.

Ces petits formats, où tout l'art de
Katherine Roumanoff est présent
sont parfaits pour commencer
une collection.





La folie victoire - 2023

Extrait de l'oeuvre

Assemblages textiles et techniques mixtes
(taille)

Suivez l'artiste !



www.art.roumanoff.com

Instagram
Katherine Roumanoff

Facebook
Portraits textiles
Katherine Roumanoff